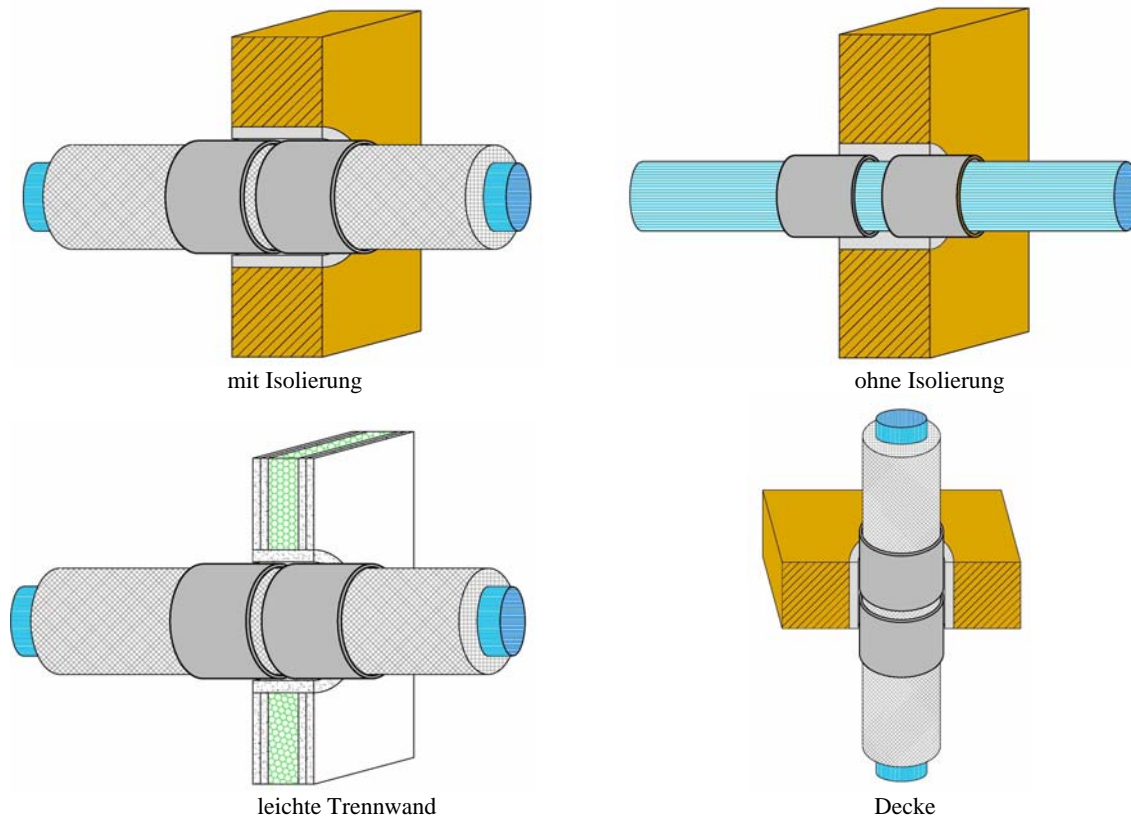


Technische Informationen

Brandschutzsystem an Kunststoffleitungen

PYROSTAT - UNI plus ⁺K



Anwendungsmöglichkeiten:

- Für geschlossene Leitungssysteme und unbelüftete Abwasserrohre
- ohne Isolierung
 - Synthese-Kautschuk B1 nach DIN 4102 mit Allgemeinbauaufsichtlichen Prüfzeugnis bzw. Allgemeinbauaufsichtlicher Zulassung

Material/ NW/ Dämmdicken:

Material	Rohraussendurchmesser d (mm)	Rohrwandstärke s (mm)	Isolierung Dicke c (mm)	Isolierung Typ, Baustoffklasse
PVC-Rohre B1	≥ 16,0 ≤ 110,0	≥ 1,5 ≤ 12,3	0 - 32	Synthese-Kautschuk (B1)
PE, PE-HD, PP Rohre B 2	≥ 16,0 ≤ 110,0	≥ 2,3 ≤ 10,0	0 - 32	
Kunststoffverbundrohre	≥ 16,0 ≤ 110,0	≥ 2,0 ≤ 10,0	0 - 32	

Diese technische Informationen geben den derzeitigen Stand unseres Wissens und unserer Erfahrung wieder. Änderungen ohne vorherige Benachrichtigung vorbehalten. Verwenden Sie bitte bei den Montagen unbedingt das Allgemeine bauaufsichtliche Prüfzeugnis Nr. P-3222/9781-MPA BS. In Zweifelsfällen setzen Sie sich bitte mit G+H ISOLIERUNG in Verbindung.

G+H ISOLIERUNG GmbH, Leuscher Str. 2, 97084 Würzburg. Tel.: 0931 / 60081 - 0, Fax: -29

Achtung!!!

Die Materialien, Rohraußendurchmesser, Rohrwandstärken, Isolierdicken und Schutzisolierung sind unbedingt dem Allgemeinen bauaufsichtlichen Prüfzeugnissen zu entnehmen!

Genehmigungsgrundlage:	<ul style="list-style-type: none"> - Allgemein bauaufsichtliches Prüfzeugnis Prüfzeugnis Nr. P-MPA-E-05-042 - Allgemein bauaufsichtliche Zulassung Zulassung Nr.: Z- 19.11 – 1439
Feuerwiderstandsklasse nach DIN 4102 Teil 11	<ul style="list-style-type: none"> - Massivwand und Leichte Trennwand R 90 - Decke R 120
Mindestdicke:	<ul style="list-style-type: none"> - Massivwand und Leichte Trennwand ≥ 100 mm - Decke ≥ 150 mm
Bezeichnung der Brandschutzmatte:	<ul style="list-style-type: none"> - „Intumeszierende Matte“
Grundgewebe:	<ul style="list-style-type: none"> - Glasgewebe ca. 205 g/m², unbrennbar
Ausrüstung:	<ul style="list-style-type: none"> - Intumeszenzbeschichtung, beidseitig auf Graphitbasis
Flächengewicht:	<ul style="list-style-type: none"> - ca. 1200 g/m²
Dicke:	<ul style="list-style-type: none"> - ca. 1,1 mm
Eigenschaften:	<ul style="list-style-type: none"> - maschinell gefertigt - kein Abtropfen im Brandfall - Expansionsbeginn bei ca. 200° C - Stabilisierung und Verkrustung des entstehenden Kohlenstoffschaums im Brandfall - flexibel
Liefergrößen:	<p>Breite: 125 mm und 250 mm Länge: 10 m und 25 m</p>
Lagerhaltung und Verarbeitung:	<p>trocken und frostfrei lagern empfohlene Verarbeitungstemperatur > 15°C</p>
Spez. Systembeschreibung:	<ul style="list-style-type: none"> ☞ leichte Verarbeitung ☞ kein Materialwechsel bei Brandwänden ☞ äußerst geringer Platzbedarf ☞ sehr wirtschaftliche und einfache Anwendung ☞ hohe Sicherheit bei Grenzfällen ☞ einfache Befestigung ☞ keine Probleme bei schwierigen Geometrien ☞ Isolierung kann außerhalb der Durchführung mit einem Blechmantel versehen werden.